



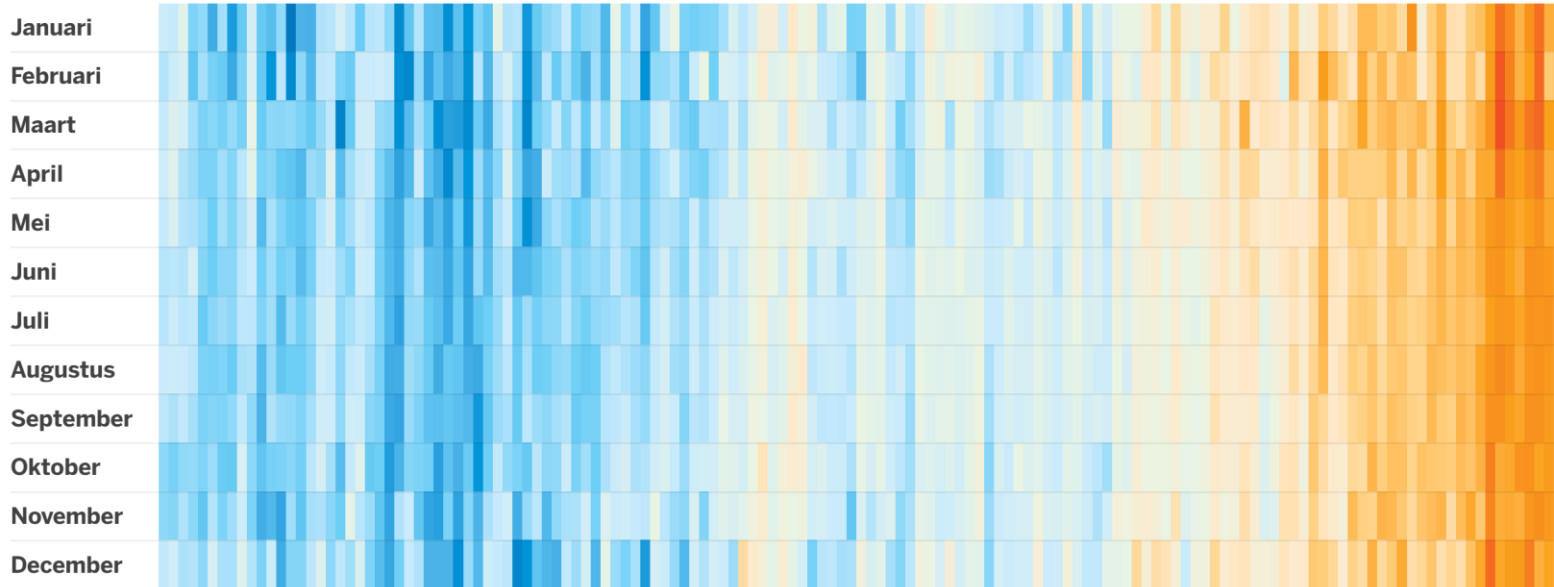
HydroLogic

# Klimaatverandering en het waterbeheer

*Arnold Lobbrecht*

Wereldwijde temperatuurstijging (land en oceaan) van 1880 tot en met 2022, ten opzichte van de gemiddelde temperatuur in de 20ste eeuw

**Verschil in graden Celsius (°C)**



## Kopzorg voor kabinet erbij: klimaatgevolgen staan Nederland nu al aan de lippen

Nederland kan de gevolgen van klimaatverandering nauwelijks nog bijbenen. De politiek moet daarom 'versneld' een aantal diepgaande beslissingen nemen over de toekomst van het land.

**Maarten Keulemans** 14 mei 2024, 00:12

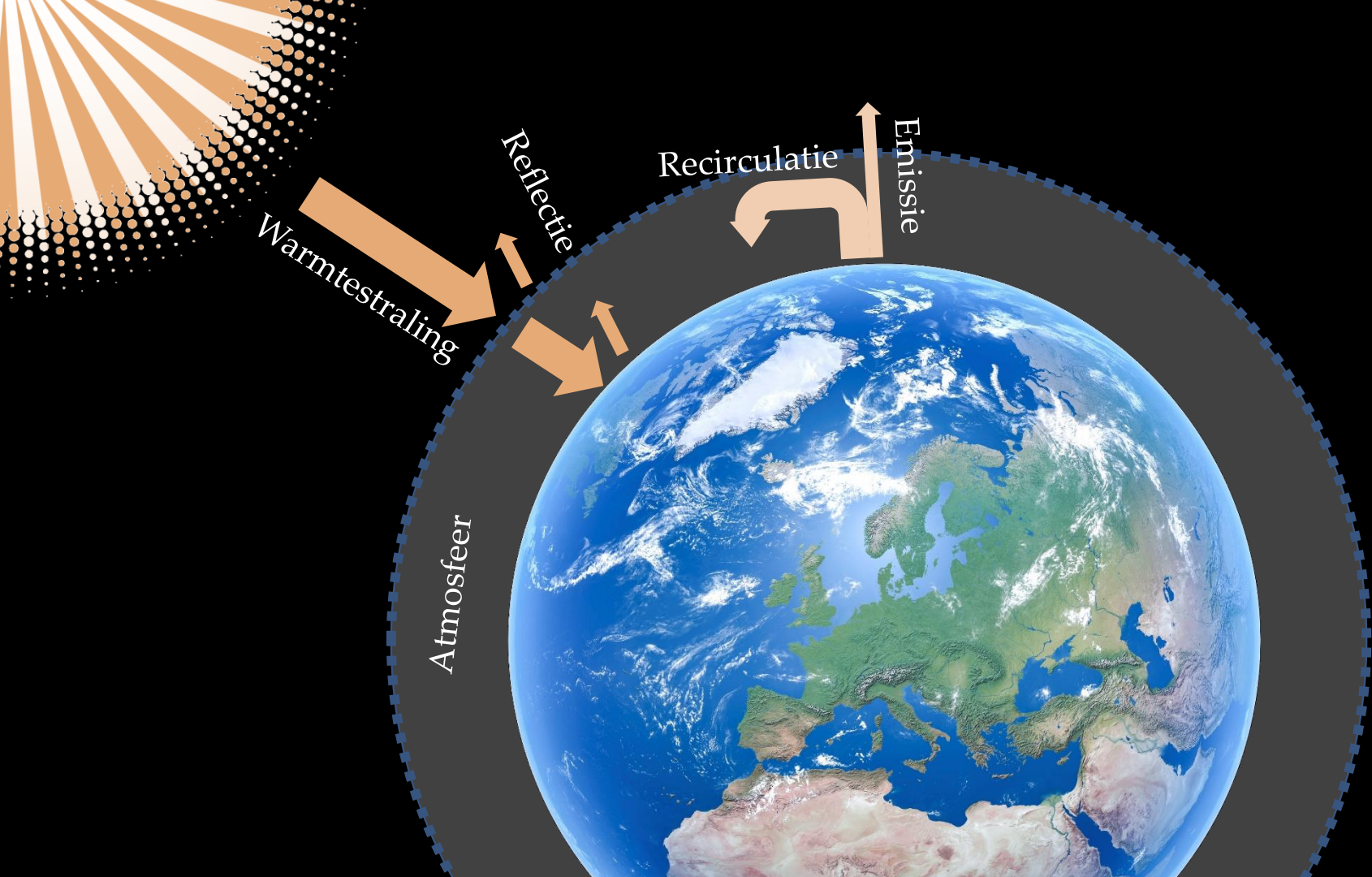
Het **PBL-rapport** verschijnt, overigens puur toevallig, daags voor de afronding van de kabinetsonderhandelingen. Alsof VVD, PVV, NSC en BBB nog niet genoeg aan hun hoofd hebben, wijst het Planbureau erop dat een kabinet 'urgent' grote knopen heeft door te hakken over de inrichting van met name het platteland, woningbouwprojecten en infrastructuur. Uitstel zou het land in de nabije toekomst op enorme klimaatkosten jagen.



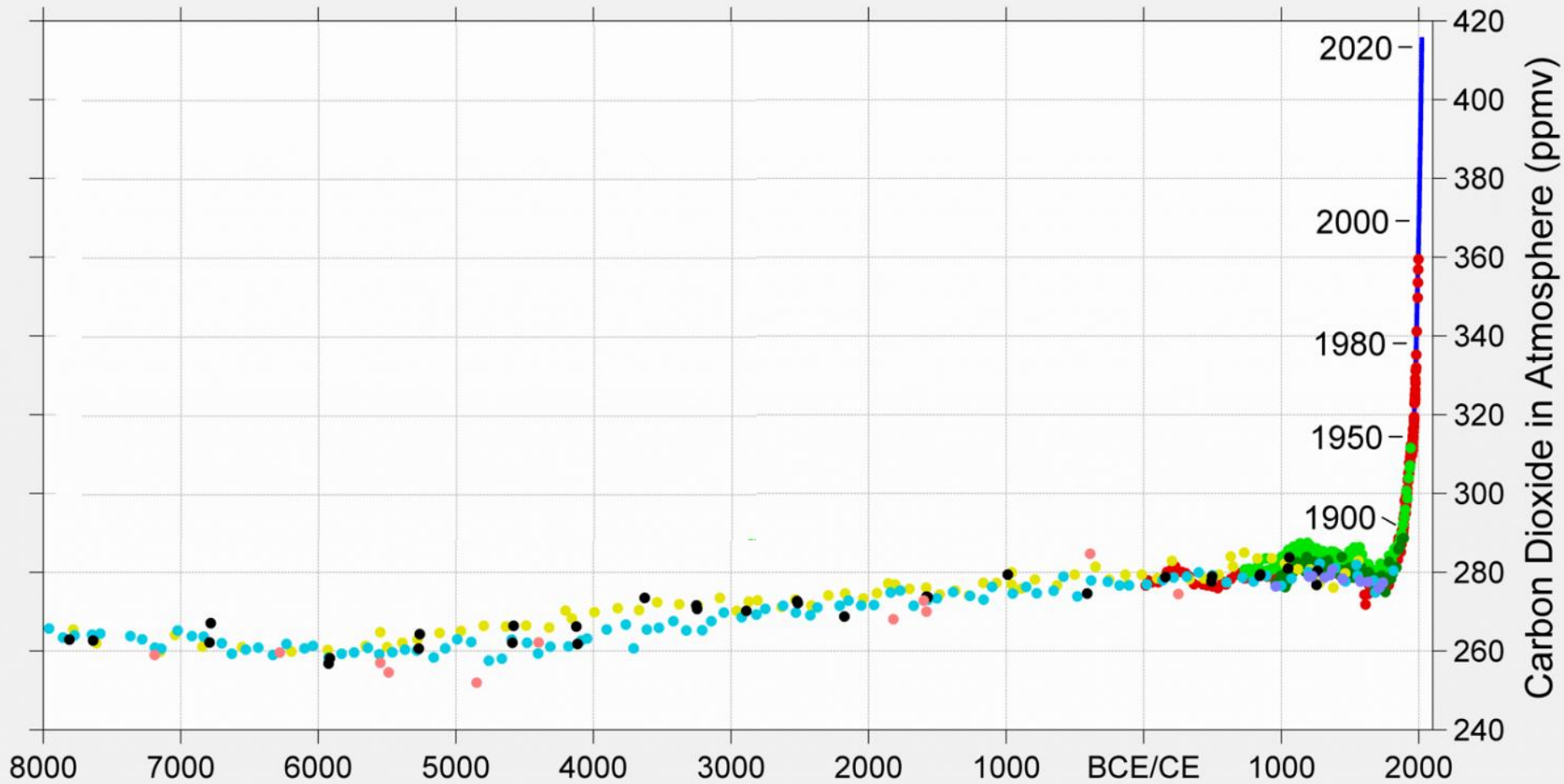
Sinds 1900 is ons land gemiddeld 2,3 graden opgewarmd. Het gevolg: meer tropische dagen, hittegolven en hete nachten, maar ook meer hoosbuien en meer droogten, in vooral het binnenland en op de hoge zandgronden. Intussen voeren de rivieren op piekmomenten meer water aan, stijgt de zeespiegel en daalt de grondwaterstand door de droogten en de toegenomen vraag naar water.

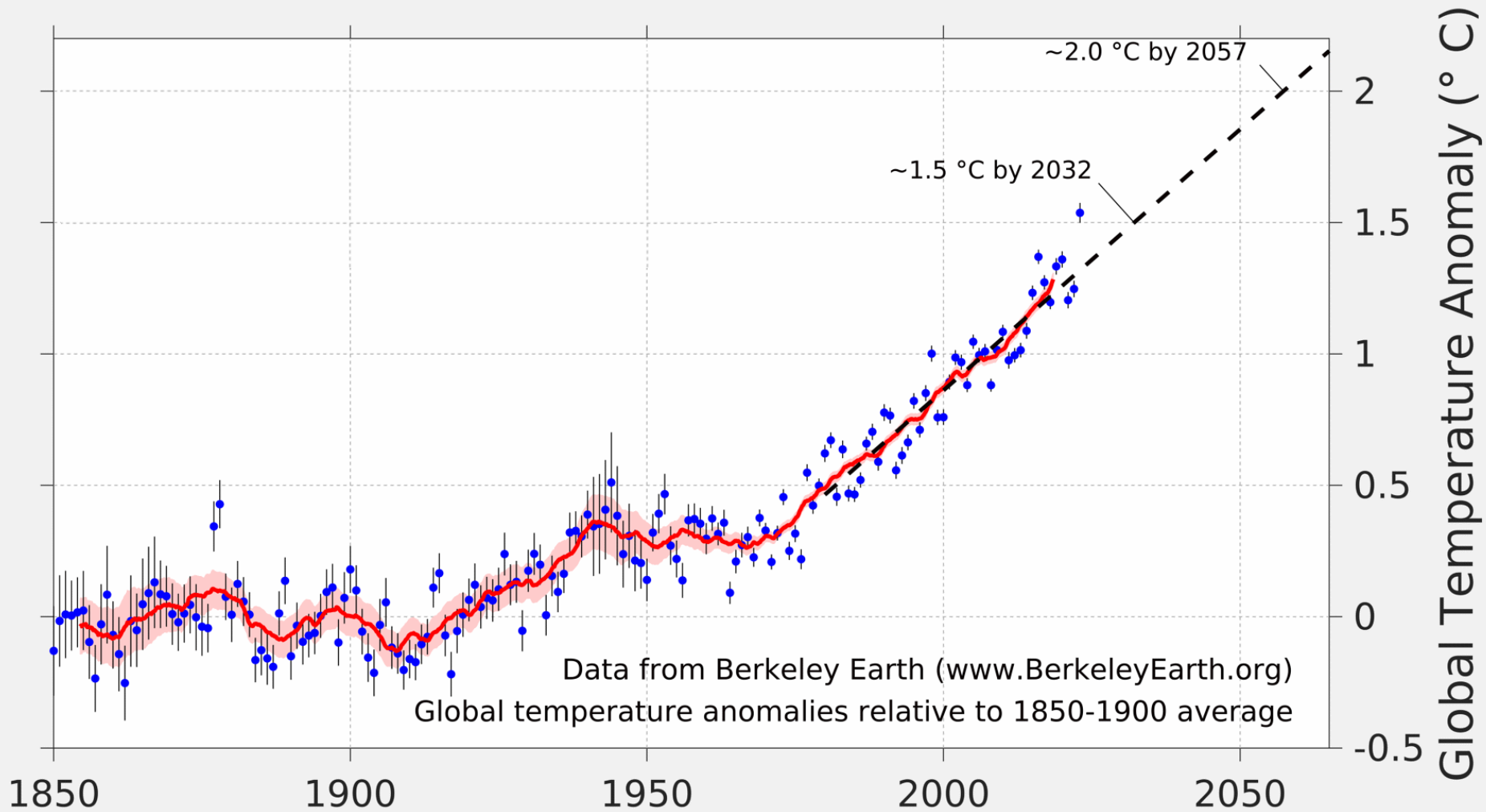
### Terugtrekken naar hoge gebieden

Het rapport is een eerste schot voor de boeg: de komende jaren zal het Planbureau een gestage reeks adviezen uitbrengen over aanpassing aan klimaatverandering, om de politiek bij te staan op weg naar de steeds warmere toekomst. Volgende grote stap is in 2026: dan zal het PBL in kaart brengen wat de toekomst aan aanpassing vergt.



# 10.000 jaar CO2 gehalten







*Valencia, Spanje 29 oktober 2024*

REPORTAGE

Noodweer laat Valencia  
achter in shock en  
ongekende ravage



*Jesenik, Tsjechië, zo 15 september 2024*

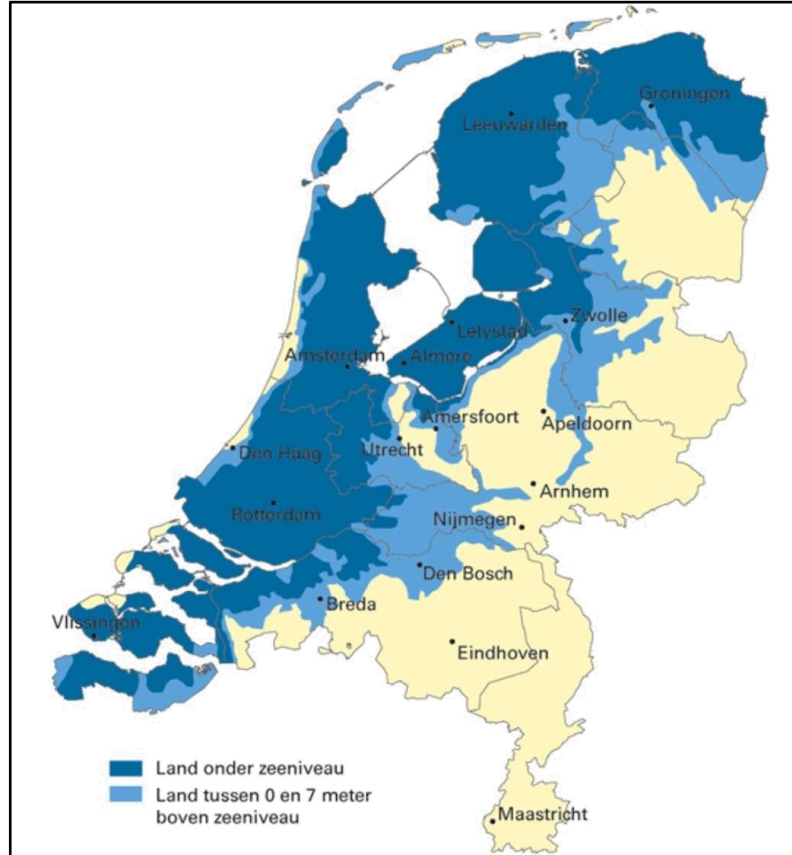


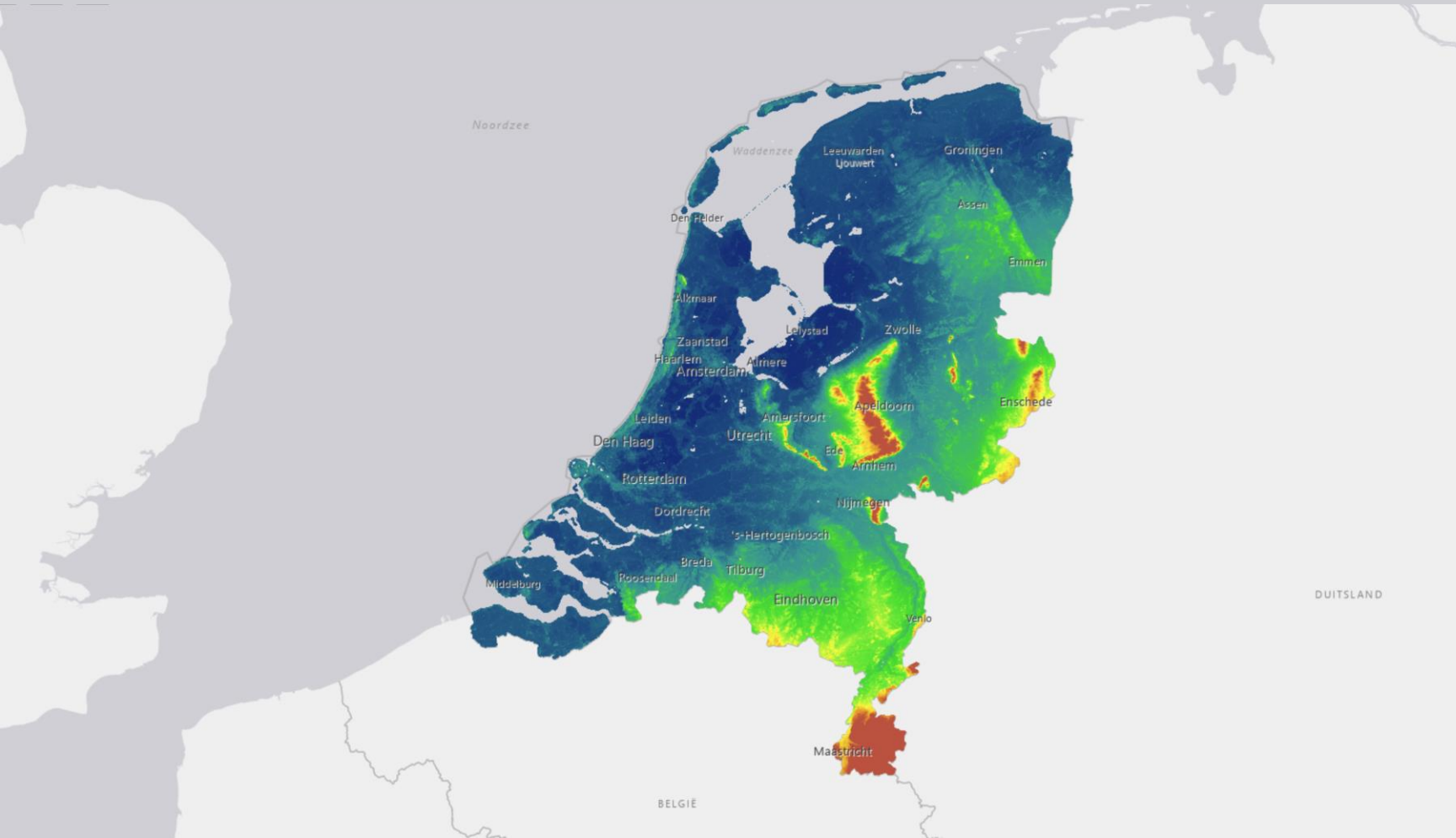


Valkenburg 2021

- Duitsland 196 doden
- België 42 doden
- Schade: € 44 mld

# De kwetsbaarheid van ons lage land





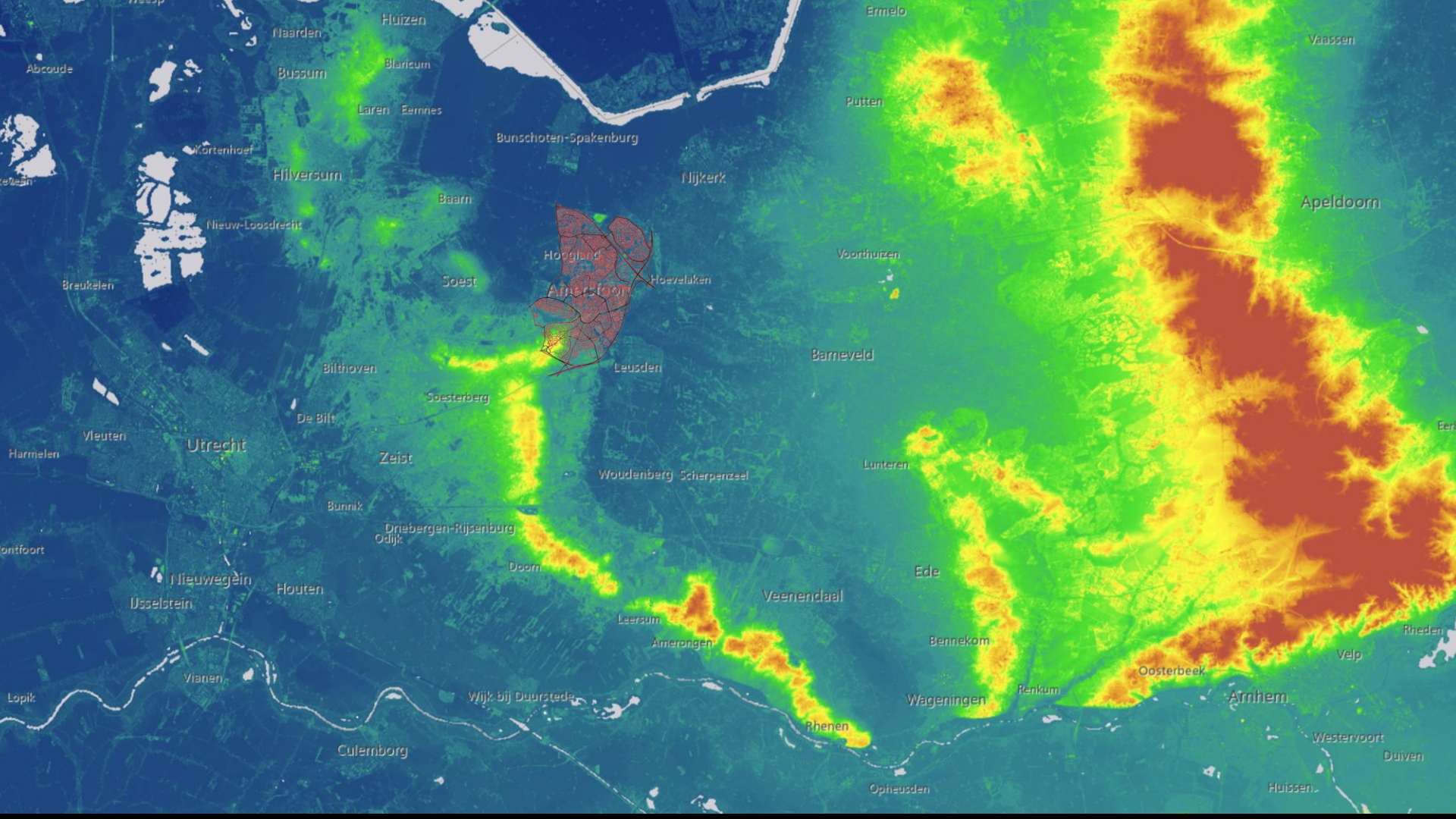


*Amersfoort 1916*

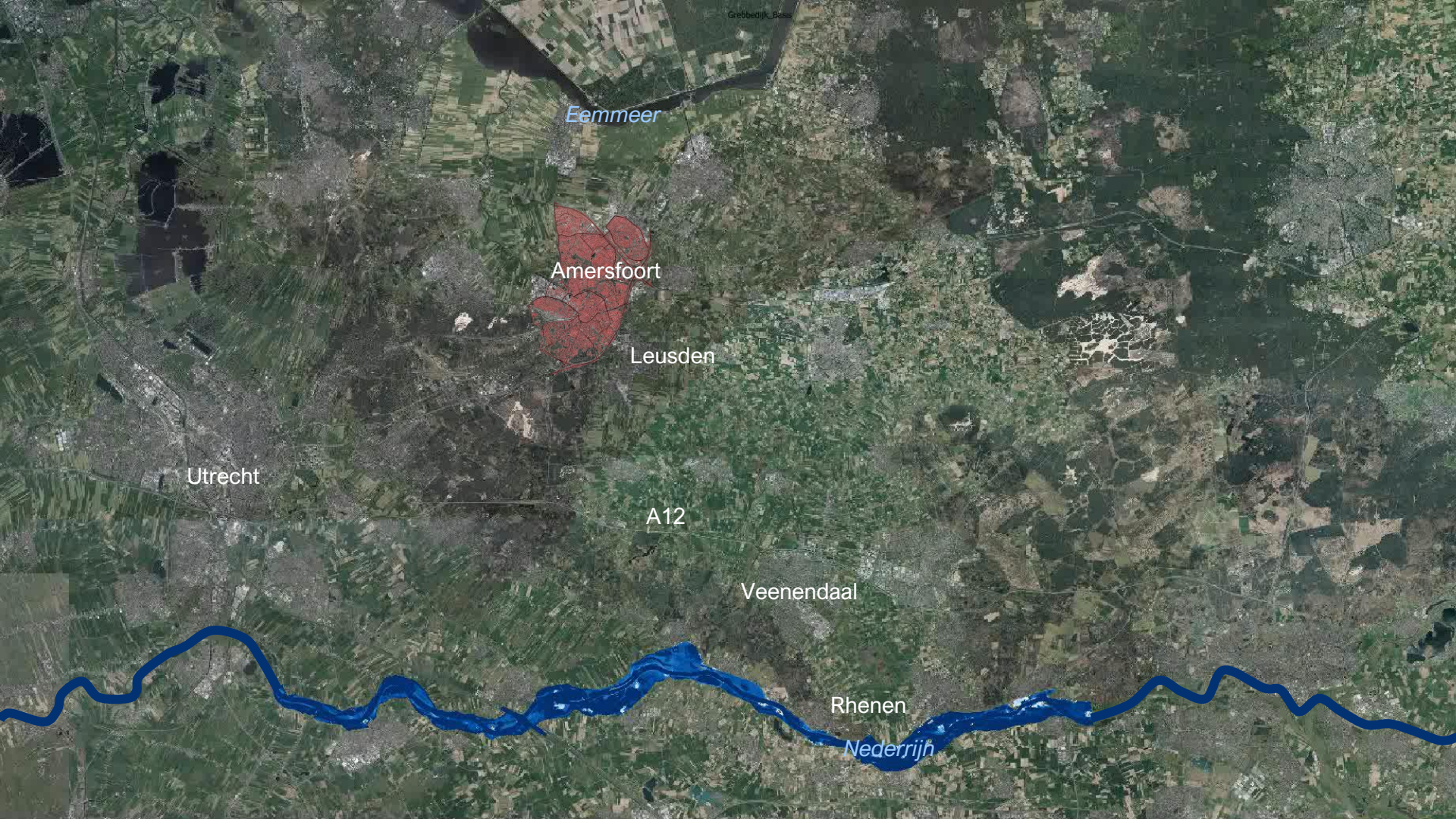












Grebbedijk\_Basis

Eemmeer

Amersfoort

Leusden

Utrecht

A12

Veenendaal

Rhenen

Nederrijh

# Hoe staan we er voor?

- Het klimaat verandert snel
  - weerextremen nemen toe
  - rivieren overstromen
  - de zeespiegel stijgt
- Amersfoort is niet zondermeer veilig
- We staan voor enorme uitdagingen
  - klimaatadaptatie (opvangen water / groene steden)
  - stoppen met fossiele brandstoffen
- We moeten allemaal aan de bak

